

コンテンポラリーアートの新たな動向、そして問い

NEW DIRECTIONS #2

Curated by 黃建宏 + 後藤繁雄

Chien-Hung Huang

Shigeo Goto

TRANS-PLEX

エクスチェンジでもなく、コンプレックスでもなく、トランスプレックスとは？

台北藝術大學 × 京都造形芸術大学

Artist: 陳敬元 Ching-Yuan Chen + 劉玕 Yu Liu + 吳其育 Chi-Yu Wu + 吳思焱 Sih-Chin Wu + 阮永翰 Yong-Han Juan

+ 小宮太郎 Taro Komiya + 橋本優香子 Yukako Hashimoto + 寒川裕人 Eugene Kangawa + 神馬啓佑 Keisuke Jinba

Critic: 千葉雅也 Masaya Chiba + 黃建宏 Chien-Hung Huang + 小崎哲哉 Tetsuya Ozaki + 木幡和枝 Kazue Kobata

トーキョーワンダーサイト×京都造形芸術大学 連携企画 主催: 京都造形芸術大学、台北藝術大學 / 共催: 公益財団法人東京都歴史文化財団トーキョーワンダーサイト / 広報・デザイン: 原田祐馬+高橋甲樹

NEW DIRECTIONS 展 #2 TRANS-PLEx

CURATED by 黃建宏 (Taipei National University of the Arts) + 後藤繁雄 (Kyoto University of Art and Design)

2010.9.3 Fri – 26 Sun / Tokyo Wonder Site Hongo / Admission Free 入場無料

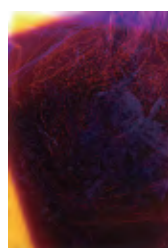
■ 休館日 Closed on: 9.6 Mon, 13 Mon, 21 Tue ■ 開館時間 Open Hours: 11:00–19:00 (最終入場は30分前まで Last Entry 18:30)



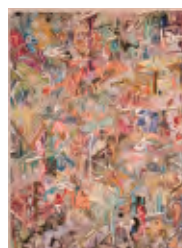
吳思敏 Sin-Chin Wu



阮永翰 Yong-Han Juan



橋本優香子 Yukako Hashimoto



神馬登佑 Keisuke Jinba



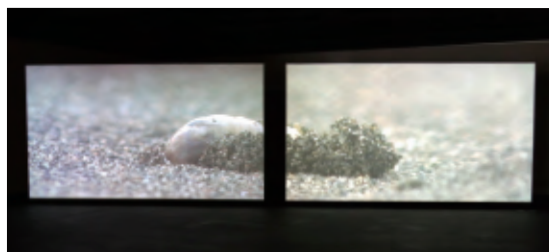
劉珩 Yu Liu



小宮太郎 Taro Komiya



陳敬元 Ching-Yuan Chen



吳其音 Chi-Yu Wu



寒川裕人 Eugene Kangawa

CONCEPT

このショーケース『NEW DIRECTIONS』は、トーキョーワンダーサイトと京都造形芸術大学の提携のもと、若き才能を発掘・育成するためのプログラムである。京都造形芸術大学、そして国内外の美術大学・大学院在学および卒業生の中からアートにおける「新たな動向」を予感させる才能を選抜し、展示することをミッションとする。

昨年、京都造形芸術大教授・後藤繁雄と東京藝大教授・木幡和枝との共同キュレーションにより開催された第1回目「exp.」では、全国美大・大学院を対象とし、7名の若手作家によるグループ展を行った。

2度目にあたる本年は、台北藝大との提携を加え、またゲストキュレーターに台北藝大より黄建宏(ホアン・チェンハン)をむかえ、京都×台北の精鋭たちを集めた野心的な展覧会を世に問うとともに、展示に関わるアーティストと学生たちが、これからのアートはどこに向かっていくのかについて、対話する場として開催される。

The showcase for discovery and development of young artists' talents, NEW DIRECTIONS is the curatorial project co-organized by Kyoto University of Art and Design and Tokyo Wonder Site. The missions of this project is to shed light on the works of students and recent graduates of Japanese and overseas art universities, to exhibit these artists' works as the prospects of coming generation, and to let the artists develop their artistic careers.

Last year, Shigeo Goto (Kyoto University of Art and Design) and Kazue Kobata (Tokyo University of the Arts) co-curated the exhibition of seven artists selected from the art universities across Japan.

Inviting Taipei National University of the Arts as the partnership school and Prof. Chien-Hung Huang as this year's co-curator, NEW DIRECTIONS 'Trans-Plex' is a challenging exhibition, encourages the artists and students to expand the discussion on the speed, states and directions of 'contemporary art'.

■ オープニングレセプション Opening Reception 9.3 Fri 17:00–19:00

■ シンポジウム Symposium 9.4 Sat 15:00–17:00 (予約不要 No reservation required.)

出演者: 出展作家 + 黄建宏(台北藝術大學) + 千葉雅也(現代哲学者) + 小崎哲哉(「REAL TOKYO」発行人兼編集長)
Panel: Artists + Huang, Chien-hung (Associate Prof. at Taipei National University of the Arts) + Masaya Chiba (Philosopher) + Tetsuya Ozaki (Founder and Chief Editor of 'REAL TOKYO' magazine)

モデレーター: 木幡和枝(東京藝術大学) + 後藤繁雄(京都造形芸術大学)

Moderator: Kazue Kobata (Tokyo University of the Arts) + Shigeo Goto (Kyoto University of Art and Design)

tokyo wonder site
Institute of Contemporary Art and International Cultural Exchange, Tokyo

Tokyo Wonder Site Hongo
2-4-16 Hongo, Bunkyo-ku, Tokyo 113-0033
TEL: 03-5689-5331 / FAX: 03-5689-7501
<http://www.tokyo-ws.org>

御茶ノ水駅・水道橋駅 (JR総武線) / 水道橋駅 (都営地下鉄三田線) / 御茶ノ水駅・本郷三丁目駅 (東京メトロ丸ノ内線) / 本郷三丁目駅 (都営地下鉄大江戸線)
各駅より徒歩7分

※駐車場はございませんので、お車でのご来館はご遠慮ください。

