

TWS-Emerging 2014（前期）

第1期 2014年8月9日(土)～8月31日(日)

第2期 2014年9月6日(土)～9月28日(日)

第3期 2014年10月4日(土)～10月26日(日)

トーキョーワンダーサイト渋谷

― 才能ある若手アーティストをいち早く発見できる個展シリーズ。今年からTWS渋谷で開催！

トーキョーワンダーサイト(TWS)が実施する様々な若手支援、育成のプログラムのひとつであるTWS-Emergingは、若手アーティストの登竜門となっている公募展「トーキョーワンダーウォール」と連携したプログラムです。毎年多数の応募者の中から、約100名の入選者が選ばれ、その作品を東京都現代美術館で展示する「トーキョーワンダーウォール」。TWS-Emergingでは、この入選者から希望者を募り、審査を経て選ばれた作家が個展形式で作品を展示します。本年度より会場をTWS渋谷に移し、総勢19名の才能ある若手アーティストたちを6期に分けて紹介します。(本リリースでは前半の3期を紹介。)

また選ばれた作家たちには、個展の開催にとどまらず、TWSでの様々なイベントやワークショップへの参加、TWSレジデンスを拠点とした海外レジデンスとの交換プログラムへの派遣なども視野に入れ、それぞれの活動を広げることを目的とした支援を継続的に行っていきます。

展覧会概要

展覧会名: TWS-Emerging 2014
会期: 第1期 (212/213/214) 2014年8月9日(土)～8月31日(日)
第2期 (215/216/217) 2014年9月6日(土)～9月28日(日)
第3期 (218/219/220/221) 2014年10月4日(土)～10月26日(日)
会場: トーキョーワンダーサイト渋谷 (〒150-0041 東京都渋谷区神南 1-19-8)
開館時間: 11:00～19:00 (最終入場は30分前まで)
休館日: 月曜日 (祝日の場合は翌火曜日)
入場料: 無料
主催: 公益財団法人東京都歴史文化財団 トーキョーワンダーサイト
ウェブサイト: <http://www.tokyo-ws.org>

◎オープニング・イベント

各会期の初日に、アーティスト・トークと交流会を実施。トークでは、毎回ゲストを迎え、各スペースを巡りながらそれぞれの作品や制作についてトークします。

8月9日(土) ゲスト: 蔵屋美香 (東京国立近代美術館美術課長)

9月6日(土) ゲスト: 荒木夏実 (森美術館キュレーター)

10月4日(土) ゲスト: 鈴木俊晴 (豊田市美術館学芸員)

スケジュール: 15:30～17:00 アーティスト・トーク / 17:00～19:00 交流会(予定)

<お問い合わせ >

〒130-0022 東京都江東区三好4-1-1 東京都現代美術館内

公益財団法人東京都歴史文化財団トーキョーワンダーサイト 広報担当: 千賀・石川

TEL: 03-5602-9881 E-mail: press@tokyo-ws.org

★TWSオフィスは東京都現代美術館内に移転しました。

参加アーティスト プロフィール/展覧会タイトル

【第1期】8月9日(土)～8月31日(日)

■212 本田アヤノ「PLAY」

1985 年生まれ。2011 年に武蔵野美術大学大学院デザイン専攻を修了。2014 年現在、京都市立芸術大学大学院彫刻科在籍。近年の主な展覧会に「LOST CONTROL」(CASO、大阪、2014)等がある。「トーキョーワンダーウォール公募 2013」トーキョーワンダーウォール賞、「リキテックスアートプライズ 2012」グランプリ受賞。

■213 清水香帆「傍らの境界」

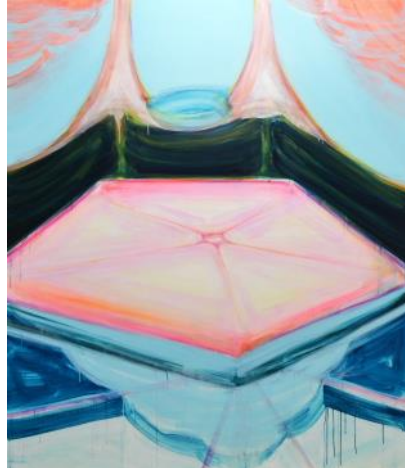
1988 年生まれ。2012 年に女子美術大学大学院修士課程美術専攻洋画研究領域を修了。近年の主な展覧会に、個展「彼方の絵」(藍画廊、東京、2013)、「FACE展 2013」(損保ジャパン東郷青児美術館、東京、2013)、「清水香帆 鈴木ゆかり展」(なびす画廊、東京、2011)等がある。女子美術大学 卒業制作賞(2010)、女子美術大学大学院 福沢一郎賞(2012)受賞。

■214 衣 真一郎「風景と静物」

1987 年生まれ。2013 年東京造形大学絵画専攻卒業。2014 年現在、東京藝術大学大学院美術研究科在籍。近年の主な展覧会に個展「田園風景」(現代 HEIGHTS Gallery DEN&.ST、東京、2014)、「ジェロニモ」(TURNER GALLERY、東京、2013)、「Switchers3×3」(藍画廊、東京、2011)等がある。「ワンダーシード」(2012・2013)、「アートアワードトーキョー丸の内 2013」入選。



本田アヤノ《SUPER NATURE》2013
木材、布、その他 180×180×180cm



清水香帆《水に灯す》2013
油彩、キャンバス 194×162cm



衣 真一郎《Block》2013
油彩、キャンバス 22.7×22.7cm

【第2期】9月6日(土)～9月28日(日)

■215 廣田真夕 「自然の中での上で」

1991年生まれ。2014年現在、多摩美術大学在籍。主なグループ展に「FACE展2013」(損保ジャパン東郷青児美術館、東京、2013)、「くねくねぱっぱ」(神楽坂、2013)など。損保ジャパン美術賞「FACE2013」入選、「トーキョーワンダーウォール2013」トーキョーワンダーウォール賞/審査員賞受賞、「第17回岡本太郎現代芸術賞」(2014)入選。

■216 松田啓佑 「STABILIZATION 2」

1984年生まれ。2009年に京都市立芸術大学大学院美術研究科絵画専攻油画を修了。近年の主な展覧会に「eeny, meeny, miny, moe | red」(eNarts、京都、2014)、「STABILIZATION」(eNarts、京都、2014)、「STRAIGHTFORWARD」(eNarts、京都、2013)、「ドローイング レッスンズ」(Galerie Aube (京都造形大学)、京都、2012)等がある。

■217 渡邊ひろ子 「蟻と魚と鳥が出会う処」

1988年生まれ。2013年、女子美術大学大学院美術研究科修士課程美術専攻修了。近年の主な展覧会に「Progressive Maria 進行形のマリア」(早稲田スコットホールギャラリー、東京、2012)、「ウラオモテックス」(目黒区美術館区民ギャラリー一、東京、2012)、「Rinneplatz リンネプラッツ」(Gallery Conceal、東京、2012)、「女子美スタイル☆最前線 2009」(BankArt studio NYK、神奈川、2009)など。



廣田真夕 《イワシになる》2013
アクリル、紙 250×450cm



松田啓佑 《untitled》2014
油彩、キャンバス 72.5×61cm



渡邊ひろ子 《Cycle》2013
ビデオインスタレーション サイズ可変

【第3期】10月4日(土)～10月26日(日)

■218 hop 「—」

宮坂直樹と相馬翔が2013年に結成したチーム「hop」。宮坂直樹は1985年生まれ。2014年現在、東京芸術大学大学院美術研究科先端芸術表現専攻博士課程在籍。「Qui dit mieux」(ブリュッセル、2010)、「Chic & Cheap」(リエージュ、2010)入選。個展「空間越え」(遊工房アートスペース、東京、2012)開催。相馬翔は1985年生まれ、2012年多摩美術大学造形表現学部デザイン科卒業。同年株式会社電通入社。「UT CANNES LION GRAND PRIX2009」グランプリ、「Tokyo Midtown Award 2010」デザイン部門グランプリ受賞。第61回朝日広告賞一般部門(2012)入選。

■219 前川祐一郎 「Row Row Row Your Boat」

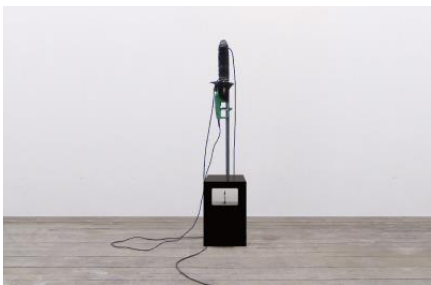
1981年生まれ。2009年に愛知県立芸術大学大学院美術研究科油画専攻を修了。近年の主な展覧会に、「MEM」(Wuppertal, Germany, 2012)、「密度I」(アートラボあいち、愛知、2011)、「上の空」(万勝S館、愛知、2011)、「THE SECRET 秘密」(スターネットジャパンビル、愛知、2011)等がある。

■220 齋藤永次郎 「絵の巣」

1982年生まれ、2005年美学校入学。主な個展に「— 1iti」展(ターナーギャラリー、東京、2012)、「肺男」展(caso、大阪、2008)、「におい」展(ギャラリーDen、大阪、2008)、絵展(caso、大阪、2007)、主なグループ展に「老の右心房」(九段下ビル、東京、2011)、ボヌスペタリ展(王子、東京、2010)等がある。「トーキョーワンダーウォール公募 2013」トーキョーワンダーウォール賞/審査員賞受賞。

■221 谷正也 「風景の稜線」

1981年生まれ。2004年に東京造形大学造形学部美術学科絵画専攻を卒業。近年の主な展覧会に「なべよこniアート」(鍋横大通商店会、東京、2013)、「新しい壁」(WALLS TOKYO、東京、2013)、「第9回世界絵画大賞展」(東京都美術館、東京、2013)など。「ワンダーシード 2013」入選。



hop 《MIKIRIKAITEN》2013
ミクストメディア 170×18×18cm



前川祐一郎 《untitled》2014
油彩、テンペラ、キャンバス 33.5×24.5cm



齋藤永次郎 《波殴り》2012
アクリル、キャンバス 91×73cm



谷正也 《Virtual reality》2013
アクリル、パネル 130.3×194cm